



TR. 425/64
(Übersetzung von MR 4478-10)
DS 19, Gruppe 11

H/UH/W
AU

18. Juni 1964

DS 19

Einbau einer SIMPLEX - Diebstahlsicherung in Fahrzeuge der Serie ab August 1961

DS 19 mit hydraulischer Gangschaltung

Von unserem Ersatzteillager folgende Teile beschaffen:

1 Diebstahlsicherung "SIMPLEX" mit Kontaktschloss	DS 611-1
1 Gegenplatte, zur Befestigung des Gehäuses der Diebstahlsicherung	DS 611-54
1 Verriegelungshülse	DS 611-56
1 Haltebügel	DS 611-57
1 Tragblech, zur Aufnahme der elektr. Betätigungsorgane	DS 822-76b
4 Stiftschrauben, zur Befestigung der Lagerbüchse	AM 611-55
2 Kontermuttern, zur Sicherung des Haltebügels	DS 611-53
2 Abschermuttern	DS 611-73a
2 Befestigungsschrauben mit Abscherköpfen	DS 611-86

1) Ausbau

- a) Batterie, Deckel des Trägers für die elektr. Betätigungsorgane, Lenkrad (siehe Reparatur-Handbuch DS 19, Nr. 465 Arbeitsvorgang DS 441-1), Verkleidungsblech unter dem Windfang, die elektr. Betätigungsorgane- ohne jedoch die Kabel abzuklemmen-, Träger der elektr. Organe sowie den Rahmen des Tachometers ausbauen.
- b) Tachospirale abschliessen, Tachometer herausnehmen und auf der linken Träger-Seite ablegen.
- c) Lenksäulenträger abnehmen.

2) Vorbereitende Arbeiten

- Gültig nur für Fahrzeuge der Serie vor September 1963 - (von diesem Zeitpunkt an wurden die Lenksäulenträger zur Aufnahme einer Diebstahlsicherung vorgesehen).

Lenksäulenträger vorbereiten:

Für den Durchgang des Verriegelungszapfens ein Loch von 12,5 mm und zur Befestigung der Diebstahlsicherung 2 Löcher von 7,5 mm \varnothing bohren, (siehe Abb. 1)

3) Einbau (s. Abb. 2)

- a) Lenksäulenträger montieren, Diebstahlsicherung und Gegenplatte aufsetzen (Schrauben nur leicht anziehen)
- b) Abschlussleiste und Verriegelungshülse auf der Lenksäule montieren.
- c) Lenkrad montieren (s. Reparatur-Handbuch DS 19, Nr. 465 Arbeitsvorgang DS 441-1).

ANMERKUNG:

Vor dem endgültigen Festziehen der Schrauben, den Träger für die elektr. Betätigungsorgane, den Deckel und die Abschlussleiste provisorisch montieren. Prüfen, ob die Lenksäule nicht an der Anschlussleiste reibt. Falls erforderlich Träger etwas verbiegen.

- d) Verriegelungshülse anbringen.
 1. Räder auf Geradeausfahrt einstellen und Diebstahlsicherung verriegeln.
 2. Mittelstellung der Hülse bestimmen: Hülse nach vorn schieben und auf dem Rohr eine Markierung anbringen; Hülse nach hinten schieben und eine weitere Markierung anbringen. Hülse zwischen beiden Markierungen auf Mittelstellung bringen.
 3. Diebstahlsicherung entriegeln, Lenkrad drehen, ohne Sitz der Hülse zu verändern Befestigungsschrauben der Hülse mit Hilfe eines 3 mm Imbus-Schlüssels festziehen.
Schrauben mit der Lenksäule in Kontakt bringen. Dann 2-2 $\frac{1}{2}$ Umdrehungen durchführen und dabei die in Abbildung 3 angegebene Reihenfolge des Anziehens einhalten.

WICHTIG:

Die Schrauben durch 2 Körnerschläge sichern.

- e) Haltebügel, versehen mit Kontermuttern aufsetzen und verschrauben. Am Punkt des geringsten Spieles (J 2) ist ein solches von 1 bis 2,25 mm einstellen, d.h. wenn sich die Verriegelungsbohrung in der Hülse - durch drehen des Lenkrades - oben befindet. Das Spiel bei J und J¹ muss 1 mm mindestens betragen. (s. Abb. 3)

Zu beachten ist, dass die Ausfräsungen der Muttern mit Ansatz in den gegenteiligen Ausfräsungen der Diebstahlsicherung einrasten. Muttern des Haltebügels festziehen.

- f) Kabel des Kontaktschlusses anschliessen:
 1. Kabel mit braunem Stecker (Masse) an die Mutter zur Befestigung der linken unteren Lasche des Tachometers.

2. Kabel mit rotem Stecker an die Klemme "Unterbrecher" der Zündspule.
- g) Tachometer, Antriebswelle, Träger für die elektr. Betätigungsorgane und diese selbst einbauen.
Zu beachten ist, dass die Kabel nicht an der Lenksäule reiben.
- h) Batterie einbauen. Funktion der elektr. Organe prüfen.
- i) Verkleidung am Windfang, Deckel für Träger der elektr. Betätigungsorgane und Abschlussleiste, anbringen.
- j) Bügel und Diebstahlsicherung endgültig festziehen bis zum Abscheren der Sechskante.

DS 19 mit mechanischer Gangschaltung

. Bei diesen Fahrzeugen ist der Einbau einer Diebstahlsicherung gleich dem vorgeschriebenen.

Von unserem Ersatzteillager jedoch folgende Teile beschaffen:

1 Diebstahlsicherung "SIMPLEX" mit Kontaktschloss	DS 611-1
1 Gegenplatte zur Befestigung des Gehäuses der Diebstahlsicherung	DW 611-54
1 Verriegelungshülse	DS 611-56
1 Haltebügel	DS 611-57
1 Tragblech, zur Aufnahme der elektr. Betätigungsorgane	DW 822-76a
4 Stiftschrauben zur Befestigung der Lagerbüchse	DS 611-55
2 Kontermuttern, zur Sicherung des Haltebügels	DS 611-53
2 Abschermuttern	DS 611-73a
2 Befestigungsschrauben mit Abscherköpfen	DS 611-86

Bei Fahrzeugen der Serie vor September 1963, muss ausserdem noch der Träger für die Schaltbetätigung am Armaturenbrett durch einen Träger DW 334-125a ersetzt werden.

TR 425/64

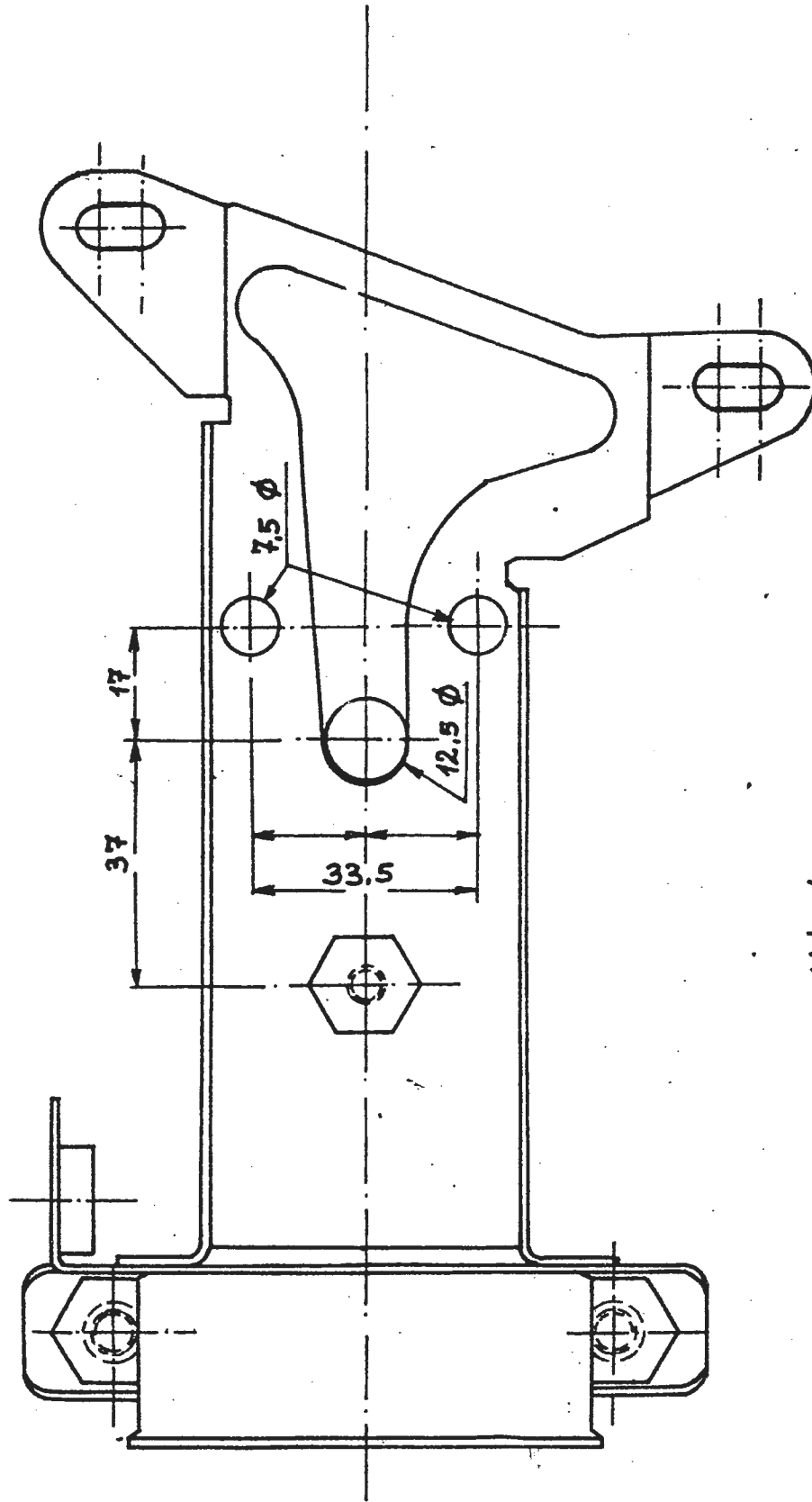


Abb. 1

TR 425/64

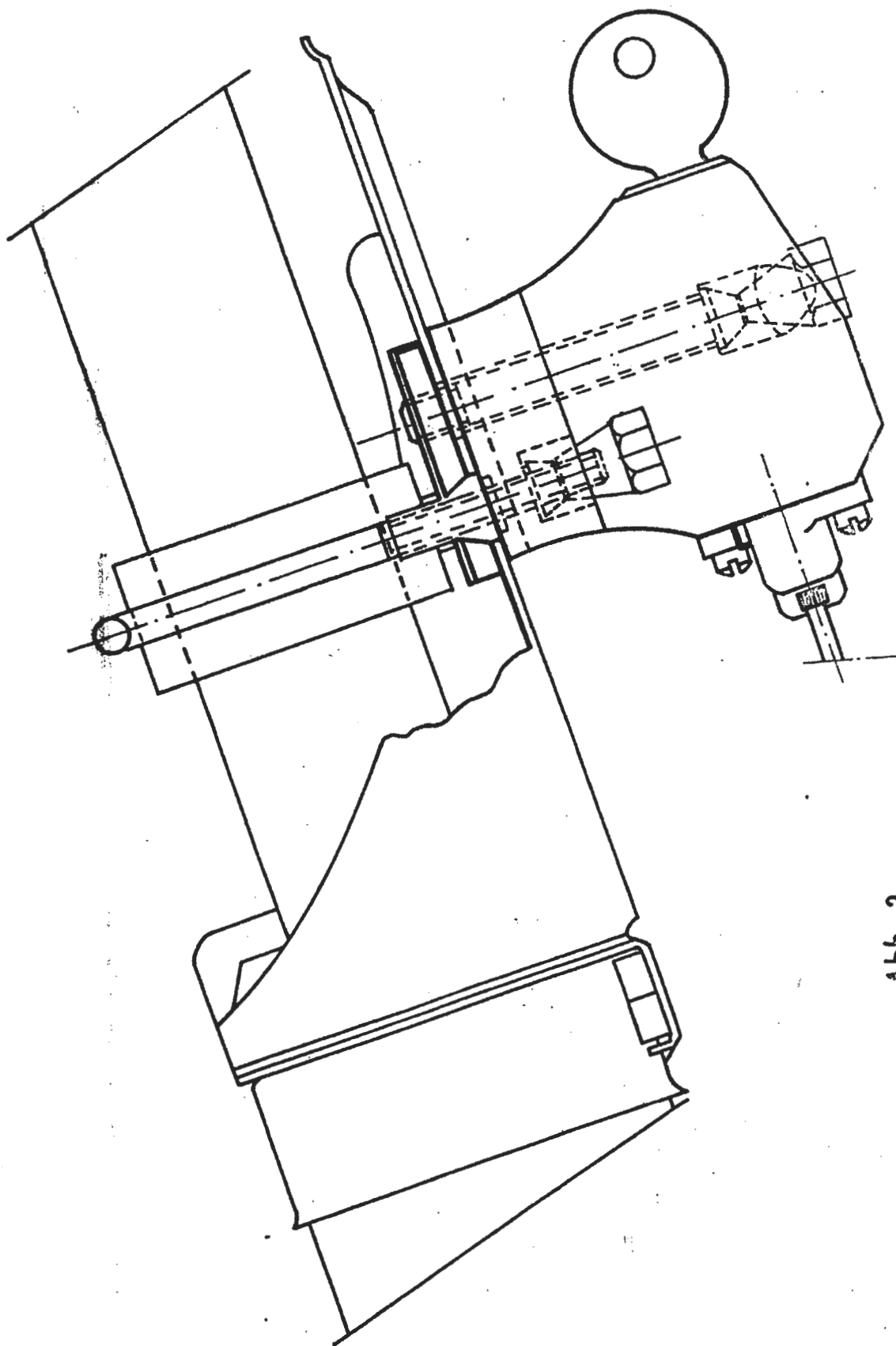


Abb. 2

TR 425/64

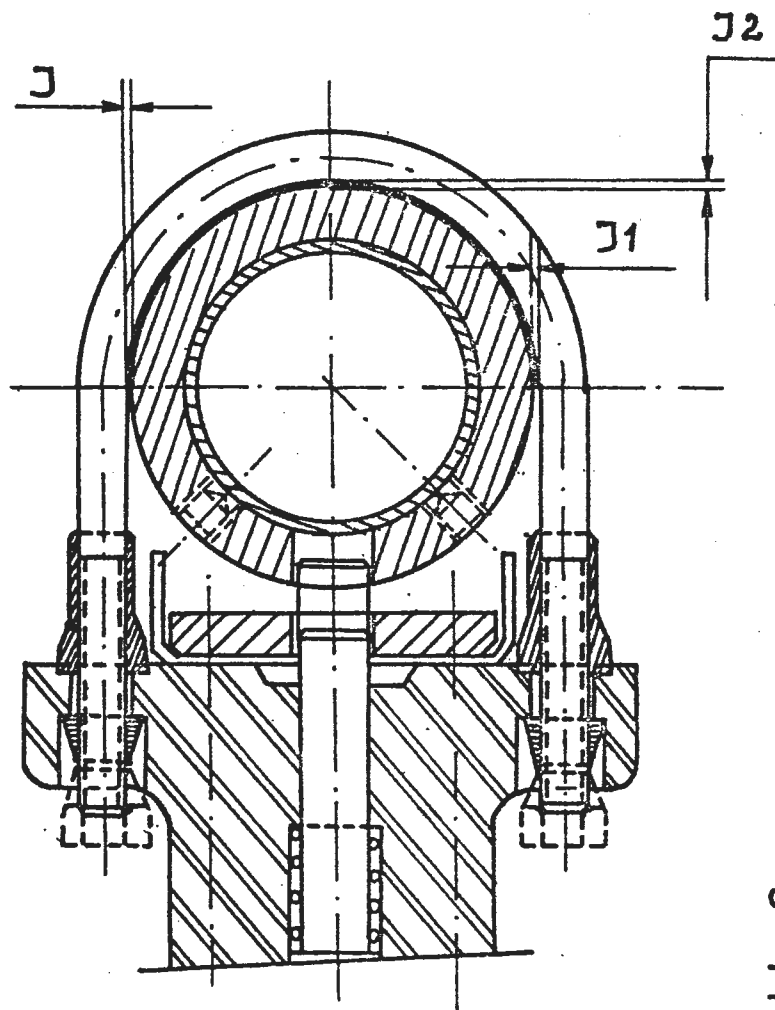


Abb. 3

